

# Partenariat de compétences : actions de LDE en faveur des Zones Humides ordinaires



Pôle-relais « Mares, zones humides intérieures, vallées alluviales » - FNPNR  
20/09/2012 - Journée d'échange maîtrise d'ouvrage en zones humides ordinaires

- **Un nouveau paradigme pour la préservation de la ressource en eau:**

« **L'EAU FACILE** »

Abondance en qualité et quantité



« **L'EAU FRAGILE** »

Préoccupation sur la qualité des ressources et les zones à forts stress hydriques

- **Reconnaissance du rôle que jouent les écosystèmes dans l'épuration, la régulation de l'eau, son abondance**
  - **La restauration écologique comme outil pour améliorer les services écosystémiques liés à l'eau**
  - **Besoin d'étendre notre modèle du « petit » au « grand » cycle de l'eau où l'importance des écosystèmes est reconnue**
- **1 de nos 12 engagements sous notation VIGEO :**  
« **Restaurer le bon état écologique de l'eau et compenser les pressions sur la biodiversité** »

# Lyonnaise des Eaux: acteur de la restauration

en partenariat avec les  
autres acteurs du  
territoires: associations,  
parcs, conservatoires...



# Une politique de partenariats et de co-construction de projets



- Sur la protection des ressources en Eau et de l'Environnement: partenariat avec FNE depuis 2006 (fédération regroupant près de 3 000 associations), LPO, etc.
- Nouveau partenariat avec la Fédération nationale des PNR depuis 2011



## 3 objectifs communs à ces partenariats :

- **échanger** autour des enjeux liés à l'avenir de l'eau, dans le cadre de groupes de réflexions mis en place par Lyonnaise des Eaux : **Forum des Idées Neuves sur l'eau** et du **Club Eau** +



- **sensibiliser, éduquer, encadrer la concertation**
  - le grand public, les scolaires: notamment sur la préservation de la ressource en eau et de la biodiversité
  - les collaborateurs de LDE aux enjeux du grand cycle de l'eau et de la biodiversité
- **Travailler sur la mise en place d'actions de préservation** des milieux, des habitats et des espèces sur les sites de Lyonnaise de Eau

+ Différents partenariats avec des associations ou autres structures à vocation sociale, sociétale, sanitaire ou de sensibilisation/formation du public...

# **Lyonnaise des Eaux: exemples divers de restauration de ZH ordinaires**

- sites de production d'eau ou d'épuration,
- zones de rejet végétalisé sortie de STEP ou eaux pluviales
- champs captant en ville (TVB) ou espaces remarquables
- ...





# Un exemple de STEP transformée en « réservoir de biodiversité »



**Une Convention signée avec Loiret Nature Environnement (FNE) sur des actions concrètes :**

- **gestion des milieux herbacés favorables aux abeilles : prairies mellifères et implantation de ruchers**
- **restauration de la forêt alluviale (diversité génétique)**
- **implantation de verger compensatoire**
- **pose de nichoirs et dispositifs favorables à la faune**
- **maintien et restauration de corridors écologiques**
- **inventaire piscicole de la Loire**
- **volet pédagogique sur les écosystèmes et la biodiversité**



# Création de ZH Artificielles Zone Libellule®



La Zone Libellule® est composée d'une succession d'écosystèmes complémentaires avec 2 objectifs:

- Développer la **biodiversité** locale et créer un paysage écologique
- Réduire les **micropolluants** (Métaux, pesticides, hydrocarbures, solvants, détergents, antibiotiques, anticancéreux, anti-inflammatoires, anti-stress, perturbateurs endocriniens (hormones, résidus plastiques,...) en utilisant les capacités épuratoires naturelles des végétaux locaux sélectionnés



**Partenariat scientifique avec la collectivité, le CG, l'Agence de l'Eau, l'ONEMA, l'université de Montpellier, le CNRS de Bordeaux, le CEMAGREF, Biotope.**





## 2 exemples de restauration écologique de champs captant



### Maintien/restauration de milieux terrestres et ZH en milieu urbain : bassins de réalimentation de la nappe alluviale du Pecq / site de Flins Aubergenville

**LPO, partenaire de l'ensemble du projet de valorisation des ces 2 sites situés dans les Yvelines**

- Gestion différenciée
- Intégration dans la TVB au niveau des collectivités locales – Le Vésinet /Croissy
- Étude en cours de gestion écologique globale du site: « génie écologique », restauration de milieux, aménagements pédagogique...





# Gestion écologique de Zones Humides au sein de l'ENS du Marais de Guînes



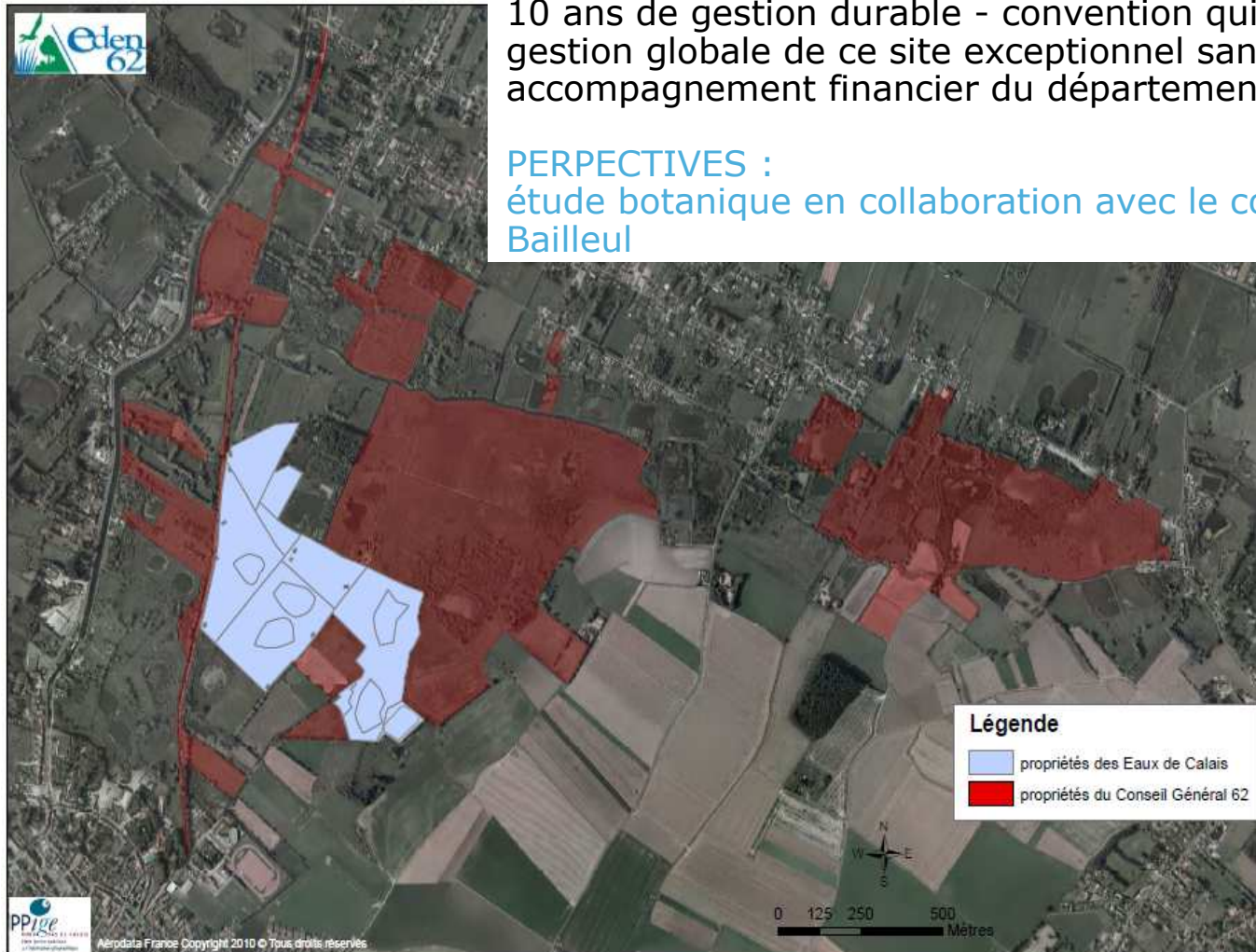
28 ha propriété Eaux de Calais au cœur de 158 ha du marais de Guînes site classé Natura 2000

6 forages de production d'eau potable + démarche de protection des eaux souterraines et superficielles

10 ans de gestion durable - convention quinquennale avec EDEN 62  
gestion globale de ce site exceptionnel sans distinction de propriété  
accompagnement financier du département

## PERPECTIVES :

étude botanique en collaboration avec le conservatoire botanique de Bailleul



# Bras de Bou (Orléans) : restauration écologique et concertation sur une Zone Humide en captage Grenelle (1)



**Agence d'Orléans : concertation et restauration écologique sur les captages du Val d'Orléans (prioritaires Grenelle) en partenariat avec l'Association pour la Protection du Site de la Rivière du Loiret et de son bassin versant (APSL)**

- **sur la zone humide du Bras de Bou (affluent du Loiret), dans le périmètre rapproché des captages**
  - **diagnostic écologique** : hydro morphologie et inventaires faunistique et floristique (réalisé été 2010)
  - Propositions **d'actions de restauration du fonctionnement du cours d'eau** : amélioration des capacités auto-épuratoires de l'eau, accueil de la flore et de la faune



et **concertation des parties prenantes**.....



# Bras de Bou (Orléans) : mise en place d'une concertation des parties prenantes (2)



inventaire des acteurs par l'association

sensibilisation de certains riverains aux bonnes pratiques par l'association

Organisation fin octobre 2010 d'une réunion de concertation avec les riverains

## Inventaire des acteurs

- Les communes d'Orléans, Olivet, Saint Cyr-en-Val et Saint Denis-en-Val.
- Le *SIBL* : gestion et entretien du bras de Bou.
- L'*ASRL* : gestion et entretien du Loiret privé (exutoire du Bras de Bou).
- Lyonnaise des eaux : exploitation des captages d'eau potable de la ville d'Orléans.
- L'*APSL* : Association de Protection de la Nature et de l'Environnement.
- Les riverains : 34 propriétaires (sur la partie aval).
- La Chambre d'Agriculture du Loiret (représentant des agriculteurs).
- L'Agglo d'Orléans : compétence en assainissement.